

Инструкция по регистрации и управлению личным кабинетом (для пользователей системы телеметрии на базе блока ББТ).

Доступ к личному кабинету пользователя предоставлен по адресу:

<http://bbt-lk.rs-tech.ru/>

1. Регистрация

1.1. Для того, чтобы зарегистрироваться в личном кабинете пользователя системы телеметрии, необходимо зайти на страницу личного кабинета по адресу <http://bbt-lk.rs-tech.ru/> и выбрать пункт "Регистрация" (см. рис. 1.1).

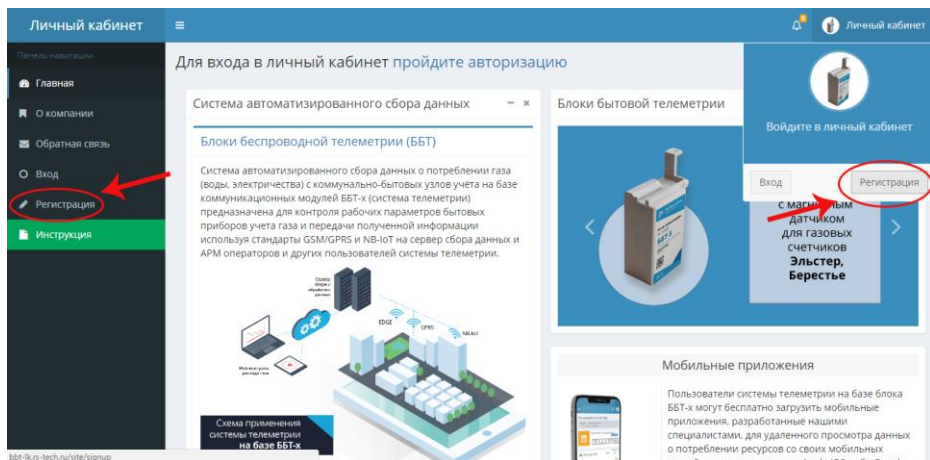


Рисунок. 1.1. – Начальная страница личного кабинета пользователя

1.2. При регистрации в Личном кабинете пользователя Вам необходимо указать уникальный серийный номер вашего устройства, указанный в паспорте и на упаковке прибора, состоящий из 14 цифр, выбрать прибор для измерения показаний (счетчик газа/воды/электроэнергии), а также указать адрес

1.5. Для входа в личный кабинет на начальном экране личного кабинета необходимо ввести указать адрес электронной почты (email) и пароль, указанные при регистрации (см. рис. 1.4).

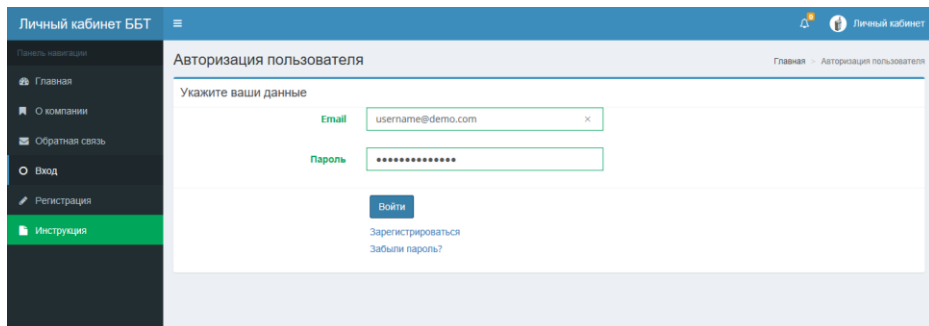


Рисунок. 1.4. – Окно авторизации пользователя

Если у Вас возникли трудности с регистрацией личного кабинета на данном этапе, то Вы можете обратиться в службу поддержки, написав письмо на электронный адрес: support@rs-tech.ru Помощь Вам будет оказана в кратчайшие сроки.

2. Работа с личным кабинетом

2.1. После авторизации в личном кабинете в левом боковом меню будет отображено ваше зарегистрированное устройство (см. рис. 2.1).

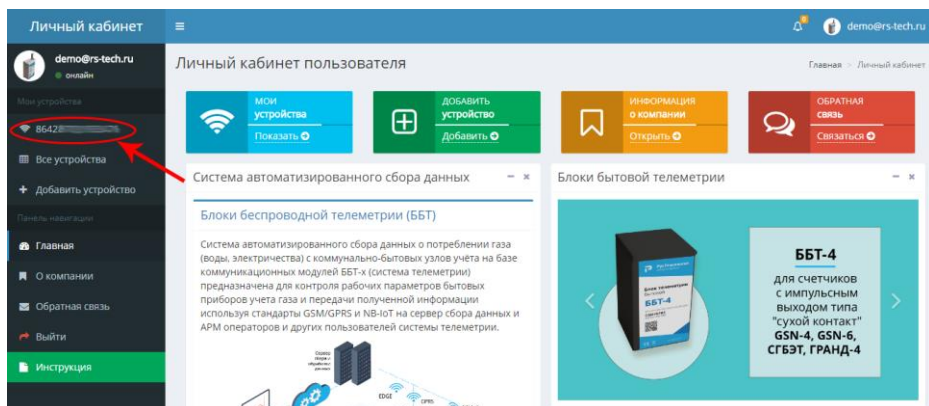


Рисунок. 2.1. – Главная страница личного кабинета пользователя

2.2. При переходе на страницу устройства Вы сможете увидеть последние переданные показания устройства, накопленный объем, расход и дату съема показаний в виде таблицы, а также просмотреть объемы расхода энергоресурса помесячно за выбранный год в графическом виде (см. рис. 2.2).

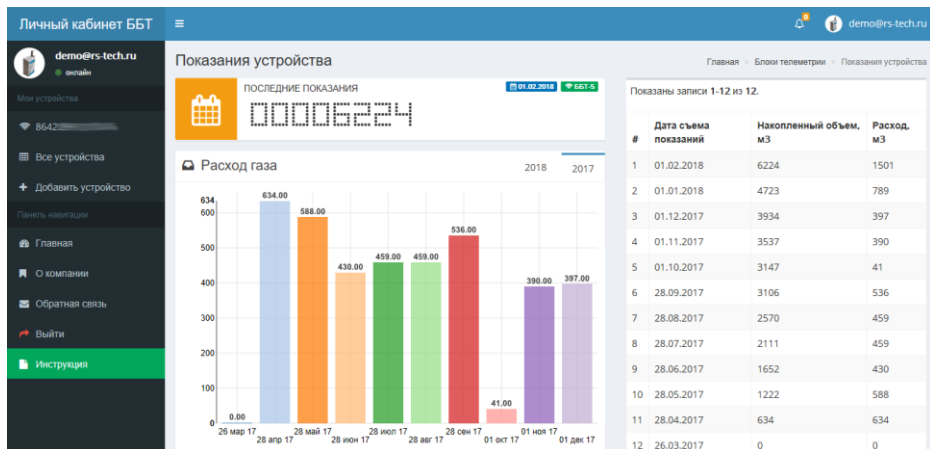


Рисунок. 2.2. – Страница показаний устройства

2.3. В случае наличия нескольких устройств Вы можете провести их подключение из личного кабинета, перейдя в раздел “Добавить устройство”, а затем заполнив необходимую информацию в форме регистрации, аналогичной описанной в пункте 1.2, рис. 1.2.

2.4. Добавленное устройство будет отражено в реестре устройств на боковой панели (см. рис. .2.3).

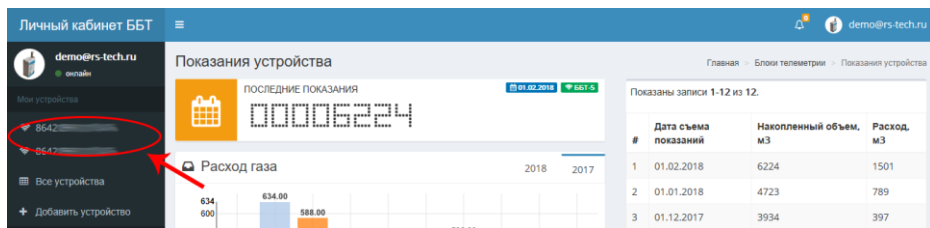


Рисунок. 2.3. – Отображение нескольких устройств в меню

Общая таблица всех зарегистрированных устройств для вашей учетной записи доступна в разделе “Все устройства”.